

M LEVEL D



Levelo

ساعة ذكية نسائية من SPECTRUM

SKU: LVL-SPECT

٢	نظرة عامة على المنتج
٢	تعليمات الشحن
٣	اتصال التطبيق
٤	تعليمات الاستخدام
١٠	المواصفات
١١	التخلص من المنتج
١١	الضمان
١١	اتصل بنا

نظرة عامة على المنتج

١. شاشة اللمس: تعرض بيانات الساعة؛ يمكنك السحب أو لمس الشاشة لاختيار الوظائف.
٢. الزر الجانبي: اضغط مطولاً على الزر الجانبي لتشغيل الساعة أو إيقافها. ضغط قصير يعيدك إلى واجهة الساعة أو يُشغل/يُطفئ الشاشة.
٣. مستشعر معدل ضربات القلب
٤. مستشعر نسبة الأكسجين في الدم



تعليمات الشحن

١. قبل استخدام ساعتك الذكية لأول مرة، تأكد من شحنها بالكامل.
٢. يستغرق شحن الساعة الذكية بالكامل حوالي ساعتين. سيبدأ الجهاز في الشحن تلقائيًا بمجرد توصيله بشاحن الطاقة.
٣. تأكد من محاذاة كابل الشحن بشكل صحيح وتوصيله بدبابيس الشحن الموجودة في الجزء الخلفي من ساعتك الذكية، ثم قم بتوصيل الطرف الآخر من الكابل بمصدر طاقة.

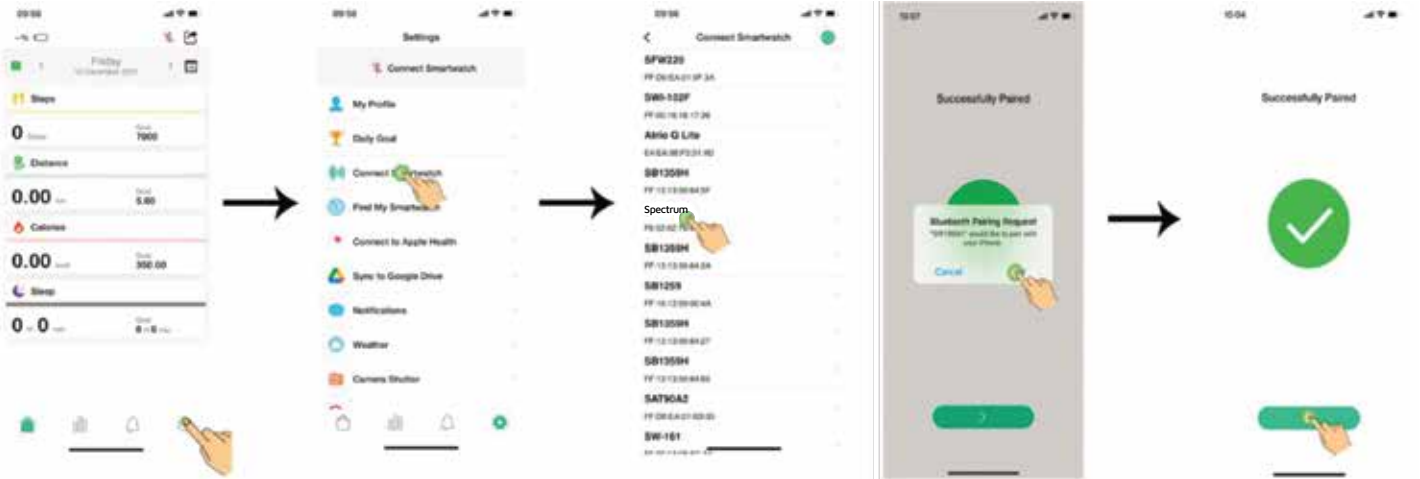


اتصال التطبيق

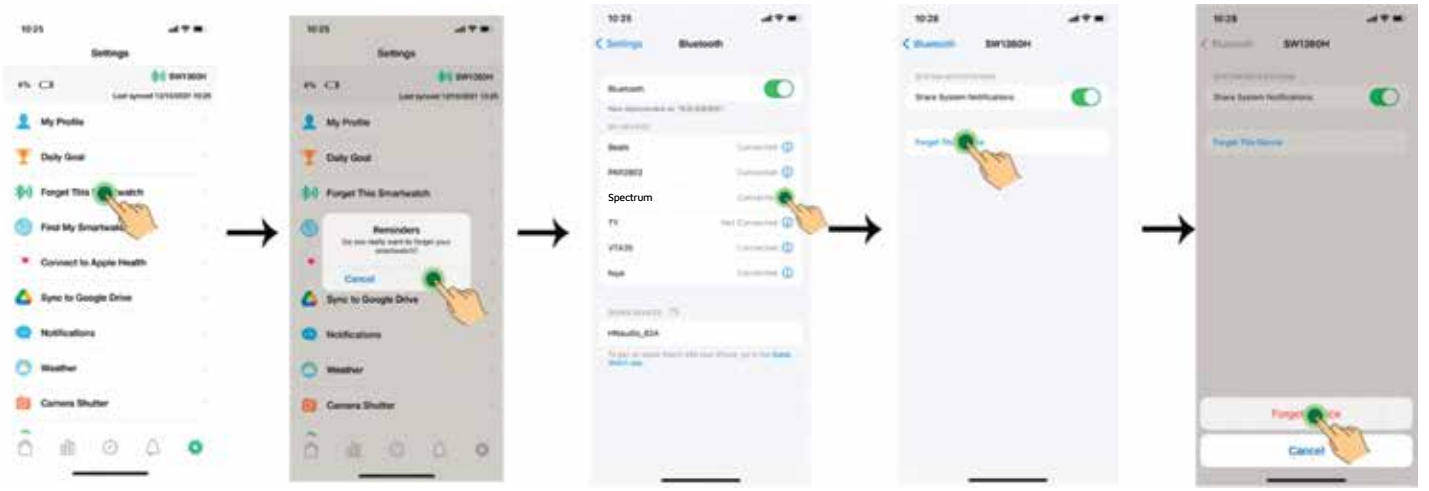
1. قبل تنزيل تطبيق "Oplayer Smart Life"، تأكد من توافقه مع هاتفك الذكي. التطبيق متوافق مع نظام التشغيل iOS 10.0 أو أعلى ونظام التشغيل Android 10.0 أو أعلى.
2. لتثبيت تطبيق "Oplayer Smart Life"، ابحث عنه في App Store أو Google Play، أو امسح رمز الاستجابة السريعة المقدم.



3. قم بتمكين البلوتوث على هاتفك الذكي، وشغل تطبيق "Oplayer Smart Life"، وقم بإعداد ملفك الشخصي. بعد ذلك، انتقل إلى الإعدادات، وانقر على "Connect Smartwatch"، وحدد ساعتك الذكية لإنشاء الاتصال.



4. لفصل الساعة الذكية، انتقل إلى إعدادات التطبيق وانقر على "Forget This Smartwatch". بالنسبة لمستخدمي iPhone، انتقل أيضًا إلى إعدادات "Bluetooth" على جهاز iPhone وحدد "Forget this Device".



تعليمات الاستخدام

١. اضغط مع الاستمرار على الزر الجانبي لمدة ٣ ثوانٍ لتشغيل الساعة الذكية. مرر لأعلى أو لأسفل أو لليسار أو لليمين لاستكشاف خيارات إضافية.
٢. واجهة القائمة الرئيسية:
٣. بعد تنشيط الساعة الذكية، يظهر وجه الساعة الأولي. لتحديد وجه ساعة بديل، اضغط مع الاستمرار لمدة خمس ثوانٍ، مما يسمح لك باختيار التصميم المفضل.



٤. بعد تنشيط الساعة الذكية، يظهر وجه الساعة الأولي. لاختيار وجه ساعة بديل، اضغط مع الاستمرار لمدة خمس ثوانٍ، مما يسمح لك باختيار التصميم المفضل.



وضع السكون



سطوع الشاشة: انقر على أيقونة السطوع لضبط مستويات سطوع الشاشة (+/-).



وضع توفير البطارية



تحديد عنوان MAC وإصدار البرنامج: الوصول إلى معلومات حول عنوان MAC وإصدار البرنامج الخاص بساعتك الذكية.



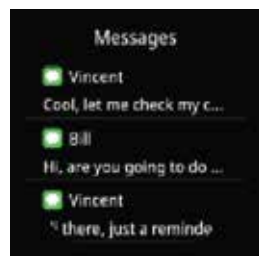
الإضاءة



الإعدادات



٥. إعدادات الإشعارات: مرر لأعلى على واجهة الاتصال الهاتفي للوصول إلى الإشعارات من المكالمات الواردة والرسائل النصية وواتساب وفيسبوك وتويتر والمزيد. يتم حذف الإشعارات تلقائيًا بعد قراءتها.

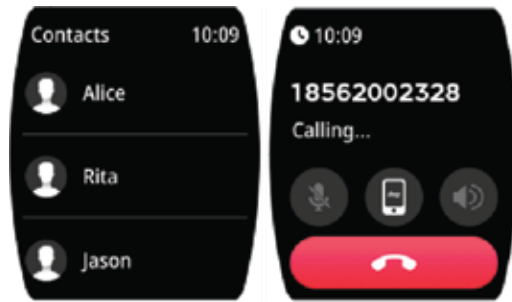


٦. عندما يصبح وجه الساعة مرئيًا، مرر سريعًا إلى اليمين على وجه الساعة للوصول إلى جميع القوائم المتاحة وعرضها.

٧. الاتصال: بعد إقران هاتفك بنجاح مع اتصال البلوتوث الخاص بالساعة، انقر فوق هذا الرمز لبدء مكالمة.



٨. جهات الاتصال: اتصل بتطبيق "Oplayer Smart Life" وافتحه. ثم انتقل إلى "Sync Contacts" في الإعدادات، وأضف معلومات جهة الاتصال إلى قائمة جهات الاتصال لديك، ثم افظها. سيتم بعد ذلك عرض جهات الاتصال على الساعة.



٩. أوضاع الرياضات المتعددة: انقر على أيقونة الرياضة للوصول إلى أوضاع الرياضات المتعددة. لإنهاء جلسة رياضية، مرر من اليسار إلى اليمين على الشاشة وانقر على أيقونة (🛑). سيؤدي هذا الإجراء إلى إنهاء نشاطك الرياضي وحفظ البيانات.



١٠. اضغط على أيقونة (🎯) لتعيين هدفك الرياضي.



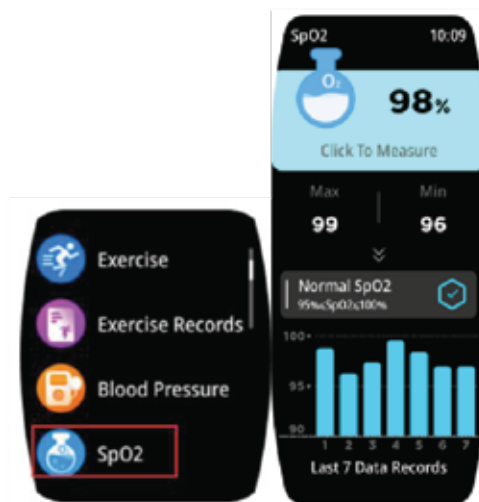
١١. ستظهر لك رسالة تذكيرية عندما تصل بياناتك الرياضية إلى الهدف الذي حددته.
١٢. اختبار معدل ضربات القلب: يمكن للساعة الذكية تسجيل معدل ضربات قلبك طوال اليوم. يمكنك أيضًا النقر على الصفحة لبدء قياس معدل ضربات القلب.



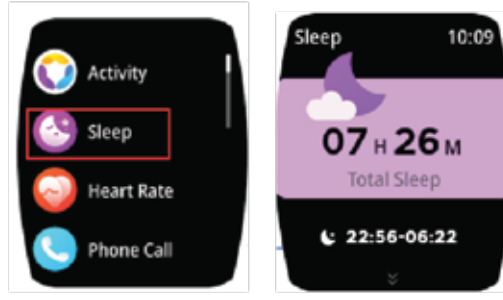
١٣. اختبار ضغط الدم: انقر على صفحة ضغط الدم لبدء قياس ضغط الدم. ستعرض هذه الصفحة أيضًا بيانات ضغط الدم من آخر القياسات.



١٤. اختبار SpO2: انقر على صفحة SpO2 لبدء قياس مستويات الأكسجين لديك. ستعرض هذه الصفحة بيانات SpO2 من القياسات السابقة.



١٥. مراقبة النوم: يراقب الجهاز نومك تلقائيًا من الساعة ٩:٠٠ مساءً إلى الساعة ٩:٠٠ صباحًا.



١٦. الطقس: يتم عرض الطقس على الساعة الذكية عند توصيلها بتطبيق Oplayer Smart Life.



١٧. الفالق: استخدم الساعة الذكية لالتقاط الصور عن بُعد.



١٨. التحكم في الموسيقى: انقر فوق أيقونة الموسيقى على الساعة الذكية للوصول إلى واجهة التحكم في تشغيل الموسيقى. هنا، يمكنك تحديد الأغنية السابقة أو التالية، وتشغيل الموسيقى أو إيقافها مؤقتًا. لديك أيضًا خيار زيادة أو خفض مستوى الصوت. بالإضافة إلى ذلك، يمكنك النقر فوق الرمز لتبديل الصوت الصادر بين الساعة والهاتف. للخروج من عناصر التحكم في تشغيل الموسيقى، مرر من اليسار إلى اليمين على الشاشة.





١٩.١ إعدادات العرض: داخل إعدادات العرض، يمكنك الوصول إلى وظائف مثل السطوع والنوم وواجهة الساعة وعرض القائمة ووظيفة رفع المعصم.



() ضبط السطوع: اضبط سطوع الشاشة على المستوى المطلوب.

() ضبط الاهتزاز: اضبط شدة اهتزاز الساعة؛ تتضمن الخيارات عدم الاهتزاز والاهتزاز الضعيف والاهتزاز القوي.

() وضع عدم الإزعاج: عند تنشيطه، يقطع هذا الوضع اتصال البلوتوث ولكنه يسمح للساعة بمواصلة تسجيل الخطوات ومعدل ضربات القلب ودرجة حرارة الجسم ومستويات الأكسجين في الدم.

() عند تمكين وضع عدم الإزعاج (DND)، سيتم إسكات المكالمات والإشعارات. بالإضافة إلى ذلك، لن تضيء الشاشة عند رفع معصمك أو تدويره.

() إعادة تعيين المكالمات: انقر فوق "OK" لمسح جميع جهات الاتصال وسجل المكالمات من الجهاز.

() حول: الوصول إلى معلومات حول كيفية العثور على عنوان MAC وإصدار البرنامج الخاص بساعتك الذكية.



() انقر على هذا الرمز لإيقاف تشغيل الساعة الذكية.

() انقر على الرمز لإعادة تشغيل الساعة الذكية.

() سيؤدي إجراء إعادة الضبط إلى مسح جميع البيانات من الساعة الذكية.

مواصفات

شريحة	JieLIV.12F
RAM/SPI Flash	128M/64K
HR مستشعر	HX3918
G مستشعر	DA27V
حجم/دقة الشاشة	شاشة TFT تعمل باللمس بالكامل مقاس 1.76 بوصة / 385 x 320
حجم البطارية	300 مللي أمبير في الساعة
مدة الاستخدام	حتى 6 أيام متصلة بالبلوتوث
مدة الاستعداد	حتى 20 يومًا
مادة المنتج	إطار من الألومنيوم + إطار وغطاء خلفي من بلاستيك ABS
وزن المنتج	36.5 جرام
حجم المنتج	46.9 x 39 x 11.9 مم

التخلص من هذا المنتج

لا يجوز التخلص من هذا المنتج كنفائات منزلية غير مصنفة. ومن المهم فصل هذه النفائات من أجل معالجتها وإعادة تدويرها بشكل صحيح، بما يتوافق مع لوائح إدارة النفائات المحلية.

الضمان

المنتجات التي يتم شراؤها مباشرة من موقع **Levelo** الإلكتروني أو المتجر الفعلي تأتي مع ضمان لمدة ٢٤ شهرًا. إن منتجات **Levelo** التي يتم شراؤها من أي من وكلائنا المعتمدين مضمونة بضمان لمدة عام واحد. إذا كنت ترغب في تمديد هذا الضمان، فسوف تحتاج إلى الانتقال إلى موقعنا على <https://levelobrand.com/warranty> وملء النموذج اللازم، مع التأكد من تضمين معلوماتك الشخصية وصورة للمنتج. بعد تقييم طلبك وقبوله، سنرسل إليك إشعارًا عبر البريد الإلكتروني لتأكيد تمديد ضمان منتجك.

لمزيد من المعلومات، يرجى التحقق من:

الموقع الإلكتروني: <https://www.levelobrand.com/warranty>

اتصل بنا

إذا كانت لديك أي أسئلة حول سياسة الخصوصية هذه، يرجى الاتصال بنا على:

Info@levelobrand.com

الموقع الإلكتروني: <https://www.levelobrand.com/>

البريد الإلكتروني: Info@levelobrand.com

انستغرام: **levelobrand**

فيسبوك: **levelobrand**